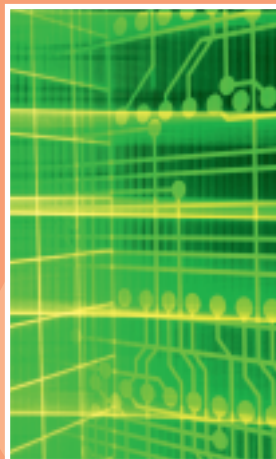
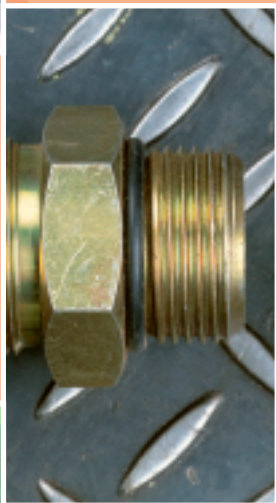




平成22年度

精神障害者のための 職業訓練のご案内

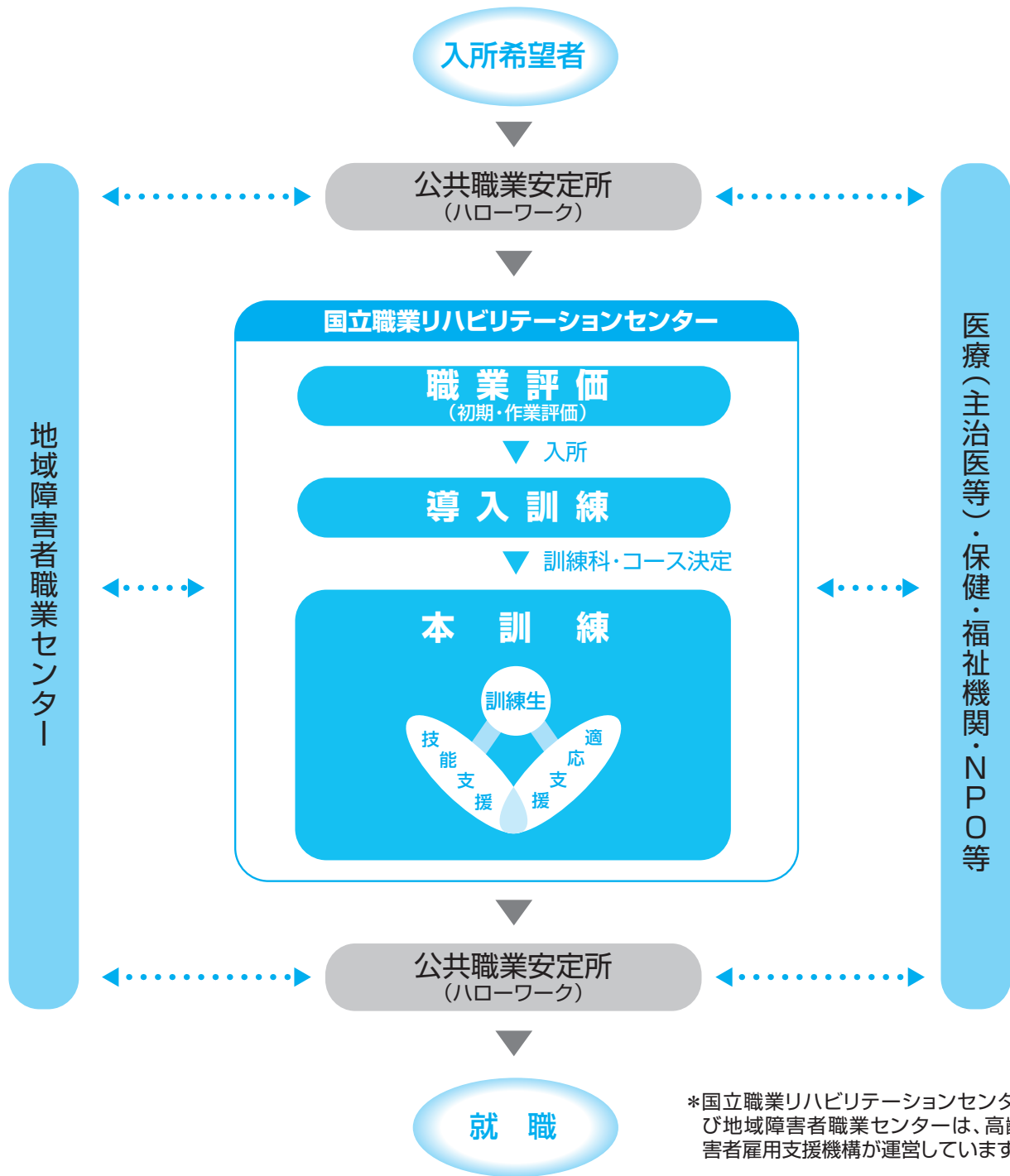


NVRCD



国立職業リハビリテーションセンター

精神障害者職業リハビリテーションの流れ



職業訓練・指導の内容について

導入訓練	入所後幅広く訓練をしながら、本人の希望や適性を見て訓練科・訓練コースを検討します。
適応支援	職業生活に求められる知識や技能の学習を通して、精神的な耐性や適応力の向上を図るとともに、長期にわたる職業訓練の受講を支えるための、相談や環境調整を図ります。
技能支援	就職に際して必要な基本的技能及びこれに関する知識を身に付けるために、個々の習得状況に応じて個別訓練を実施します。

平成22年度訓練科目（訓練コース）と訓練内容

国立職業リハビリテーションセンター

訓練系名	訓練科目	コース（訓練期間）	訓練内容
メカトロ系	機械技術科	機械CADコース	機械加工及び機械製図、CAD技術における基礎的な知識・技能を習得し、機械加工から機械設計における総合的な知識・技能を習得します。
	テクニカルオペレーション科	FAシステムコース	機械加工及びシーケンスプログラムの基礎知識を身につけ、もの作りを通して制御に関する必要な知識・技能を習得します。
		組立検査コース	製造関係職種における、一連の作業工程（機械仕上げ作業、組立、配線、測定）に関する幅広い訓練を通じて、企業内の組立検査に関する基礎的な知識・技能を習得します。
	電気・電子技術科	電子技術・CADコース	電気・電子機器における基礎的な知識・技能を習得し、プリント基板設計のCADを利用した回路パターン設計、検査及び電子制御のプログラム開発等に関する知識・技能を習得します。
デザイン系	インテリアデザイン科	インテリアデザインコース	建築設計、設備機器及び福祉住環境に関する基礎知識を身につけ、建築に関してCADによる平面（2D）及び立体（3D）によるプレゼンテーションの総合的な知識・技能を習得します。
ビジネス情報系	情報技術科	ソフトウェア開発コース	IT（情報技術）全般に関する知識・技能を習得します。さらに、各種のプログラム言語（Java、C言語等）を使用して、情報システム開発におけるプログラムの設計と開発をするための知識・技能を習得します。
		シスアドコース	コンピューターやネットワークに関する知識・技能を習得します。さらに自らの業務の効率化を目的としたプログラミング、データベースをはじめとするアプリケーションソフトの利用と活用、また、情報処理システムの運用と管理やWebページに関する実務的な知識・技能を習得します。
	ビジネスマネジメント科	会計ビジネスコース	経理関連事務処理業務を行うために必要な簿記会計、税務会計及びパソコンを利用した会計事務業務ができる知識・技能を習得します。
		OAビジネスコース	一般事務業務を行うために必要なOA機器を使用した事務処理および総務等の一般事務業務ができる知識・技能を習得します。
		オフィスワークコース	OA機器の活用および各種事務業務遂行能力付与を目的とした模擬的な事務所環境での実践的な訓練を通して、企業内の事務業務の中から従事可能な知識・技能を習得します。
	メディアビジネス科	DTPビジネスコース	印刷・製版に関する基礎知識を基にDTPシステムを活用して、チラシ、ポスター等の商業印刷物を制作するための知識・技能及びパソコンを利用した事務処理ができる知識・技能を習得します。
		Webビジネスコース	コンピュータとインターネットに関する基礎知識を基に、誰にでも使いやすく、集客力のあるWebサイトを構築するための知識・技能を習得します。
職域開発系	職域開発科	組立ワークコース	製造現場において、組立・検査作業、軽作業、事務補助作業を行うために必要な知識・技能を習得するとともに障害の補完方法を習得します。
		オフィスワークコース	パソコン等を使用したデータ入力作業を中心に、一般事務または事務補助作業を行うために必要な知識・技能を習得するとともに、障害の補完方法を習得します。
		物流ワークコース	事務ないしは商品管理を中心とする物流作業、店舗内業務における販売関連作業を行うために必要な知識・技能を習得するとともに、障害の補完方法を習得します。

●訓練期間は1年、各訓練科のいずれかのコースで訓練を受けます。

●訓練コースは、入所後、導入訓練を行い幅広く訓練をしながら、本人の希望や適性を見て決定します。

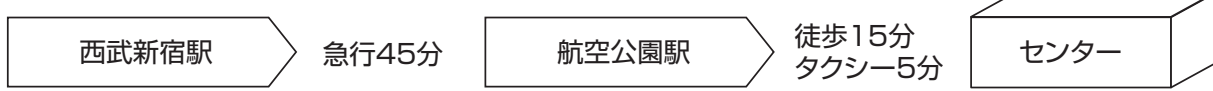
●当センターホームページ（<http://www.nvr.cd.ac.jp>）に施設のごあんないが掲載されていますので、ご覧下さい。

交通案内

◆JR中央線・西武国分寺線



◆西武新宿線

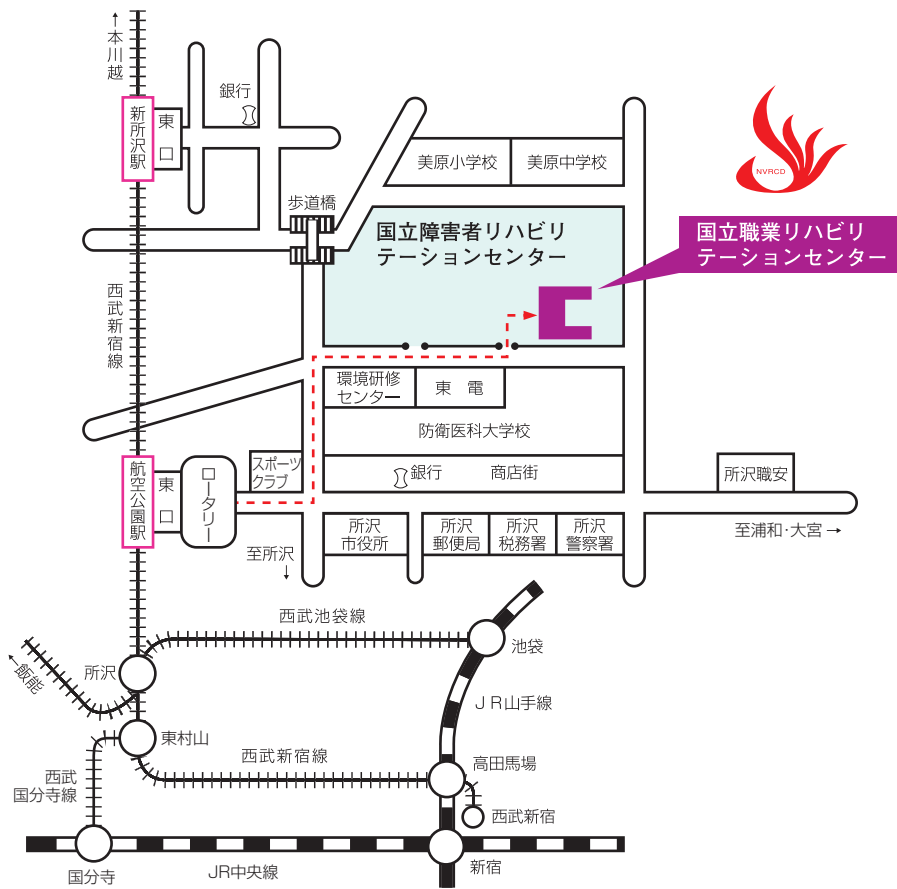
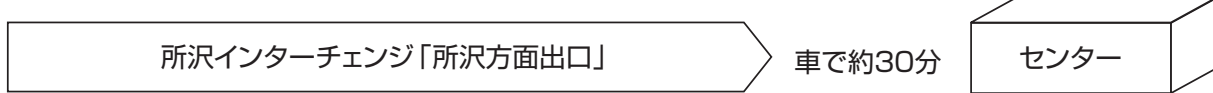


◆西武池袋線

所沢駅で西武新宿線に乗り換えです。

*航空公園駅、新所沢駅(エレベータ設置)からセンターまで点字誘導ブロックがあります。

◆関越自動車道



国立職業リハビリテーションセンター

〒359-0042 埼玉県所沢市並木4丁目2番地
 TEL:04-2995-1201 (職業評価課) FAX:04-2995-1277
<http://www.nvracd.ac.jp>



この印刷物は再生紙と環境にやさしい「大豆油インキ」を使用しています